

USARE IL POTENZIOMETRO IN LTSPICE

(telpar.altervista.org | 12/07/2012)

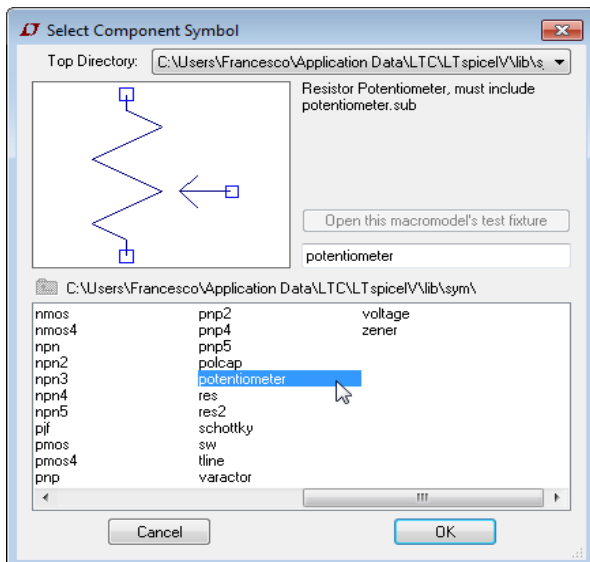
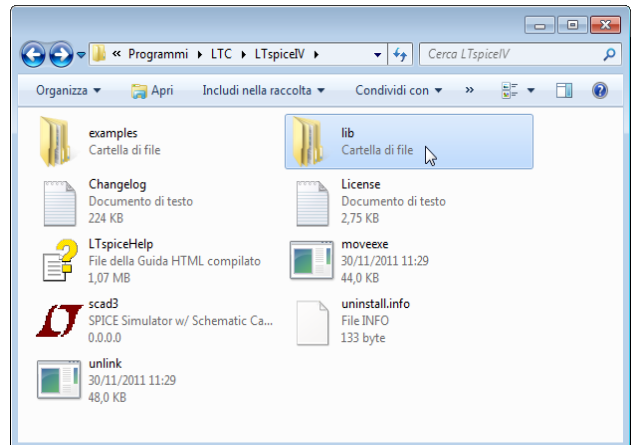
Come usare un simbolo del potenziometro che include automaticamente il modello

- ✓ Decomprimere l'archivio:

[LTspiceLibPotenziometro.zip](#)

nella directory delle librerie di LTspice
es.

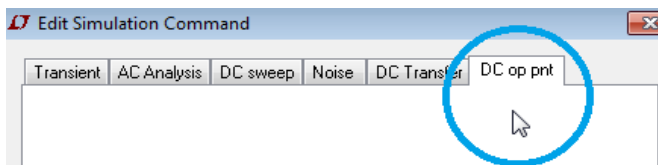
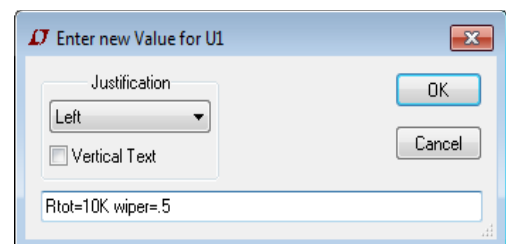
C:\Programmi\LTC\LTSpiceIV\lib



- ✓ Eseguire LTspice e inserire nello schema il componente potentiometer

U1
Rtot=10K wiper=.5

- ✓ Click destro sul *value*, per definire Rtot e wiper (la posizione desiderata del cursore):



- ✓ Lanciare la simulazione desiderata (es .op) :

N.B. Non è richiesta nessuna direttiva di inclusione per il potenziometro (.include o .lib)